

KARIBAN

K455

Sweat-shirt capuche zippé enfant

- L'essentiel sweat-shirt à capuche zippé au style urbain et décontracté.
- En molleton gratté pour un confort optimal.
- Intemporel et casual.

80% coton peigné / 20% polyester. Molleton gratté. Bande de propreté contrastée à l'encolure. Capuche doublée en nid d'abeille. Poches kangourou. Finition bord-côte entrée de poches, bas de manches et bas de vêtement. Fermeture zippée. Certifié STANDARD 100 by OEKO-TEX® N° CQ1007/7, IFTH.

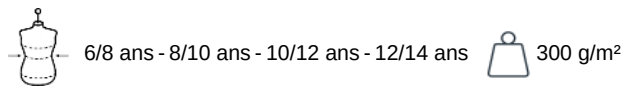


Tableau équivalence des tailles par pays en dernière page.

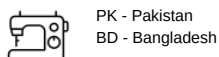


Informations Complémentaires

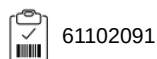
Logistique



Pays d'origine



Code douanier



Conditions de lavage



Existe aussi en version



K464

K454

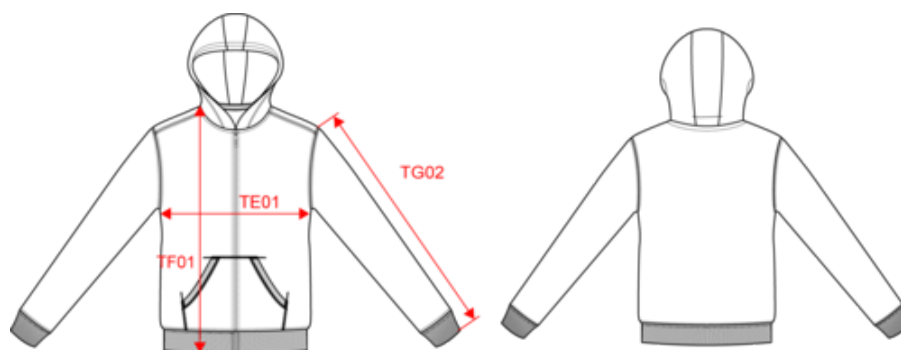


KARIBAN

K455

Sweat-shirt capuche zippé enfant

Dimensions (cm)



Mesures en cm	6/8	8/10	10/12	12/14
TF01 - Hauteur totale de l'HSP	49.50	54.50	59.50	64.50
TG02 - Longueur manche longue	45.50	49.50	53.50	57.50

